

Tisztelettel kérjük segítse, támogassa **ALAPÍTVÁNYUNKAT**, hiszen az iskolai alapítvány legjelentősebb bevétele a szülők, hozzátartozók és más támogatók által befizetett személyi jövedelemadó 1%-a.

**Az alapítvány támogatása a személyi jövedelemadó 1%-ával**  
Az alapítvány adószáma a **RENDELKEZŐ NYILATKOZAT** kitöltéséhez (ügyfélkapun keresztül online vagy papíralapon):

**18494486 – 1 - 07**

**Támogatás közvetlen befizetéssel**

Az alapítvány számlaszáma az elektronikus utaláshoz, vagy a csekkes befizetéshez:

**11736020 – 20016698 - 00000000**

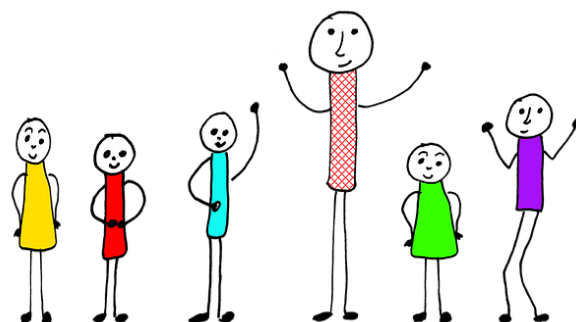
(a közleményhez gyermeke nevét kell beírni)

## **Az alapítvány célja**

- ☺ a bicskei Szent László Általános Iskola működési feltételeinek és tanulóinak anyagi és erkölcsi támogatása a hatékony és magas szintű nevelő- és oktatói munka biztosítása céljából,
- ☺ az ehhez szükséges tanítási környezet egyes elemeinek megteremtése, a tárgyi feltételek javítása,
- ☺ ismeretterjesztés, kulturális - művészeti tevékenység, sport tevékenység segítése, támogatása,
- ☺ közösségfejlesztés.

## **Az alapítvány tevékenysége**

- ☺ táborozások, kirándulások, rendezvények anyagi támogatása,
- ☺ játékok és eszközök, felszerelési tárgyak beszerzése,
- ☺ gyermekek, tanulók szociális támogatása, megsegítése,
- ☺ tehetséges tanulók támogatása



## ALAPÍTVÁNYUNK ADATAI

<b>Név</b>	A Bicskei Szent László Általános Iskoláért és Nebulóért Alapítvány
<b>Székhely</b>	2060 Bicske, Prohászka Ottokár u. 3.
<b>Alapító</b>	Szent László Általános Iskola szülői közössége
<b>Az alapítvány adószáma</b>	18494486 - 1 - 07
<b>Az alapítvány számlaszáma</b>	11736020 – 20016698 - 00000000
<b>Kedvezményezett</b>	Szent László Általános Iskola
<b>Kuratóriumi tagok</b>	Tóth Kálmán - elnök, Hetényi Anikó, Könye Csilla, Szabó Ágnes, Tessely Zoltán

**KÖSZÖNJÜK!**